	DRK Vorsorge- und Rehabilitationseinrichtung für Mutter und Kind – Schloss Neuhaus	Qualitätshandbuch
	Leitbild	Kapitel 1.2.2

1.2.2 Leitbild

Wir sind eine Einrichtung des Deutschen Roten Kreuzes und somit Teil einer weltweiten Gemeinschaft von Menschen in der internationalen Rotkreuz und Halbmondbewegung, die Opfern von Konflikten und Katastrophen sowie anderen hilfebedürftigen Menschen unterschiedslos Hilfe gewährt.

Im Zeichen der Menschlichkeit setzen wir uns für das Leben, die Gesundheit, den Schutz, das friedliche Zusammenleben und die Würde aller Menschen ein und vermeiden aktiv Ausgrenzung und Diskriminierung. Unsere Arbeit orientiert sich an den Leitlinien des Deutschen Roten Kreuzes und wir erfüllen die Qualitätskriterien des Müttergenesungswerkes Deutschlands (siehe Anlage).

Unsere Einrichtung ist eine stationäre Vorsorge- und Rehabilitationseinrichtung für Mütter (Väter) und Kinder. Wir arbeiten nach einem ganzheitlichen, teilhabeorientierten Konzept im Sinne der ICF und sind auf die Behandlung von sozialen bedingten Störungen und psychosomatischen Erkrankungen bei Müttern (Vätern) und Kindern ausgerichtet. Durch die Maßnahme sollen die Patienten, unter Berücksichtigung der persönlichen Freiheit und durch Selbstbestimmung befähigt werden, wieder aktiv am Leben teilzunehmen.

Wir arbeiten in einem interdisziplinären Team nach dem Prinzip der Schwerpunktindikationssetzung und forcieren den aktiven Behandlungsansatz um eine möglichst langfristige Gesundheit unserer Patienten zu erreichen.

Eine positive Gesundheitsentwicklung kombiniert mit der Entwicklung und Stärkung von Bewältigungskompetenzen führen zu einer kontinuierlichen Verbesserung der Lebensqualität unserer Patienten und deren Familien.


Das Bewusstmachen der Zusammenhänge zwischen Körper und Seele, sowie das Wahrnehmen eigener Bedürfnisse und vorhandener Ressourcen führen zur Verringerung psychischer und physischer Beschwerden.

Um diese Ziele zu erreichen, sind transparente Organisationsstrukturen für den gesamten Ablauf installiert worden. Diese Strukturen unterstützen die fachliche Arbeit der Mitarbeiter und regeln klar die Kompetenzen der Mitarbeiter auf allen Ebenen. Durch Information und Einbeziehung der Mitarbeiter in Entscheidungen fördern wir die Motivation und Mitverantwortung.

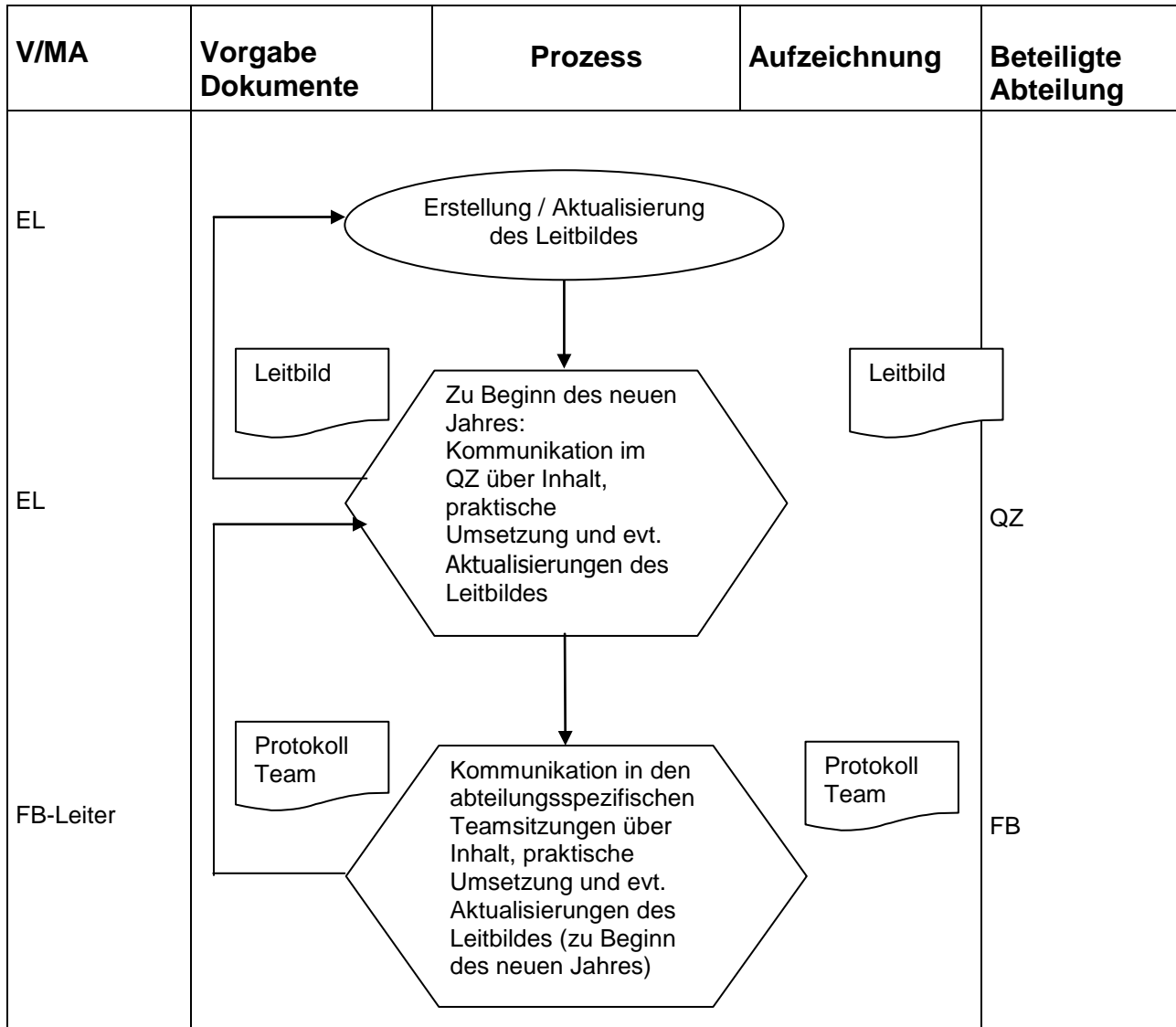
Die ständige Weiterentwicklung der Organisationsstruktur durch ein intensives Qualitätsmanagement ist Voraussetzung für eine kontinuierliche Erhöhung der Qualität der Angebote der Einrichtung.

Wirksamkeit und Wirtschaftlichkeit sind Maßstäbe unseres Handelns.

Bearbeiter/in	Freigabe	Version	Freigabe-Datum	Seite
Licht / Martin	Licht	04	04.12.2014	Seite 2 von 2

	DRK Vorsorge- und Rehabilitationseinrichtung für Mutter und Kind – Schloss Neuhaus	Qualitätshandbuch
	Leitbild	Kapitel 1.2.2

Prozess: Aktualisierung des Leitbildes



Bearbeiter/in	Freigabe	Version	Freigabe-Datum	Seite
Licht / Martin	Licht	04	04.12.2014	Seite 2 von 2